

# 環境相談受付中(無料)

環境調査・測定分析・アセスメントに関するご相談を承ります

水質・大気・土壌・騒音振動・アスベスト・作業環境など、専門スタッフが対応します。

まずは  
環境相談窓口フォームへ



Webフォームから

<https://www.ematec.or.jp/consultation>



お電話でも受付

TEL 06-6583-3262



水質



大気



土壌



騒音振動



アスベスト



作業環境

※ ご相談内容の秘密は厳守いたします。

※ ご相談者さまの個人情報ならびにご相談内容を、第三者へ開示することは一切ありません。

## アクセス



- 1 大阪メトロ利用の場合  
(大阪メトロ 千日前線・中央線)  
「阿波座駅」下車、8番出口を  
西に徒歩10分
- 2 大阪シティバス利用の場合  
(大阪シティバス 88系統・90系統)  
「川口1丁目バスのりば」下車、  
徒歩5分



Google MAP



～美しく豊かな環境を未来へ～

一般財団法人

関西環境管理技術センター

Environmental Management and Technology Center

環境調査・分析でお困りですか？

水質・大気・土壌・騒音振動・アスベスト・作業環境まで、専門スタッフが対応します。



一般財団法人  
関西環境管理技術センター

<https://www.ematec.or.jp>



06-6583-3262 (代表)

本部  
〒550-0021 大阪市西区川口2丁目9番10号  
和歌山支所  
〒640-8323 和歌山市太田2丁目13番9号2-D号室



WEBサイト

Issued in May 2026



# EMATECは、環境調査・測定分析・アセスメント・環境管理支援を行う、中立・公正な環境管理技術機関です。

## 創立50周年を経て、次の時代へ

一般財団法人 関西環境管理技術センターは、2022年10月に創立50周年を迎えました。設立以来、関係機関・お客様からの信頼に支えられながら、中立・公正な立場で環境調査、測定分析、アセスメント、コンサルティング等に取り組んでまいりました。

社会を取り巻く環境課題は、脱炭素、資源循環、生物多様性、SDGsへの対応など、ますます多様化しています。当センターは、これまで培ってきた技術と信頼を基盤に、これからの時代に求められる環境管理の課題にも積極的に取り組んでまいります。

一般財団法人 関西環境管理技術センター  
理事長 小林 啓



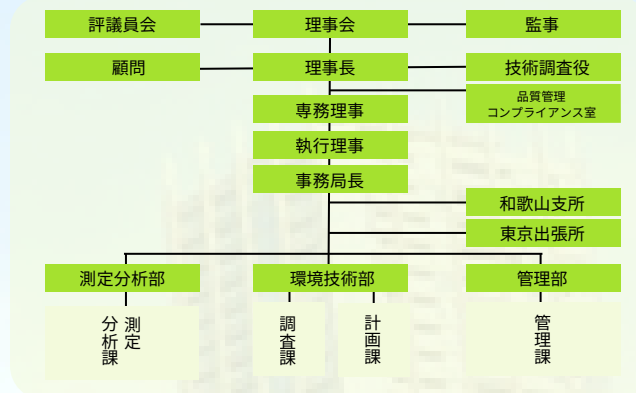
- 役員
- |      |        |                         |
|------|--------|-------------------------|
| 理事長  | 小林 啓   | 常勤                      |
| 専務理事 | 藤原 直哉  | 常勤                      |
| 執行理事 | 三納 清司  | 常勤                      |
| 理事   | 谷山 真記子 | 大阪府中小企業団体中央会 事務局長       |
| 理事   | 中島 宏   | 公益社団法人関西経済連合会 理事・経済調査部長 |
| 監事   | 今中 浩司  | 弁護士                     |
| 監事   | 大西 寛文  | 公認会計士                   |

## あゆみ

- 1972年 2月 大阪通商産業局（現近畿経済産業局）、大阪府、大阪市及び経済団体による設立発起人会
- 同年 7月 通商産業大臣の設立許可（設立資金3億5,192万円）
- 同年 10月 財団法人 関西産業公害防止センターとして業務開始
- 1994年 10月 財団法人 関西環境管理技術センターに名称変更
- 2011年 7月 公益法人制度改革に基づき内閣総理大臣の認可を受けて、「一般財団法人 関西環境管理技術センター」に移行（略称：EMATEC）
- 2012年 5月 和歌山支所開設
- 2018年 4月 東京出張所開設



組織図



## 事業内容

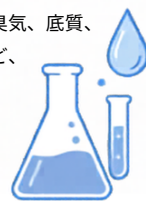
環境に関する調査・分析・評価をワンストップで支援



### 01 環境調査・測定分析

水質・大気・土壌など、  
環境の状態を正確に把握

水質、大気、騒音、振動、臭気、底質、  
廃棄物、農業、生活排水など、  
幅広い環境項目の調査、  
測定・分析に対応します。



### 02 アセスメント・予測評価

開発・整備計画に伴う  
環境影響を調査・評価

環境アセスメント、生活環境影響調査、  
地域整備計画、施設整備に関する  
調査・予測・解析を  
支援します。



### 03 土壌・アスベスト・作業環境

現場対応が必要な  
専門調査にも対応

土壌汚染調査、アスベスト調査、  
室内空気環境測定、作業環境測定、  
放射線による表面汚染検査  
などに対応します。



### 04 環境管理・コンサルティング

行政対応・環境管理・  
技術相談を総合支援

環境監視、測定データ解析、  
廃棄物処理施設に関する調査、  
環境計画策定、リサイクル技術、  
助成事業への共同提案を  
支援します。



詳しい事業内容はWebサイトへ  
調査・分析・アセスメント等の詳細情報をご覧ください。



## 信頼の基盤

公的登録・専門資格に基づく確かな技術対応

### 01 計量証明事業登録

濃度・騒音・振動・  
特定濃度に対応

計量法に基づき、  
各種計量証明業務を実施。

### 02 ISO/IEC 17025認定取得

試験の品質と  
信頼性を担保

浸出性能試験において  
認定取得。

### 03 土壌汚染対策法 指定調査機関

土壌汚染調査に対応

法令に基づく指定調査機関  
として対応可能。

### 04 作業環境・水質関連の 公的登録

作業環境測定・  
水質検査にも対応

各種法令に基づき、  
幅広い調査・検査を実施。

### 05 建設・環境分野の 専門資格者が在籍

技術士・環境計量士・  
RCCM等が在籍

専門性の高い技術スタッフが  
実務を支援。

### 06 現場対応資格も充実

石綿・作業環境・  
公害防止など幅広く対応

現場対応に必要な  
専門資格者が在籍。